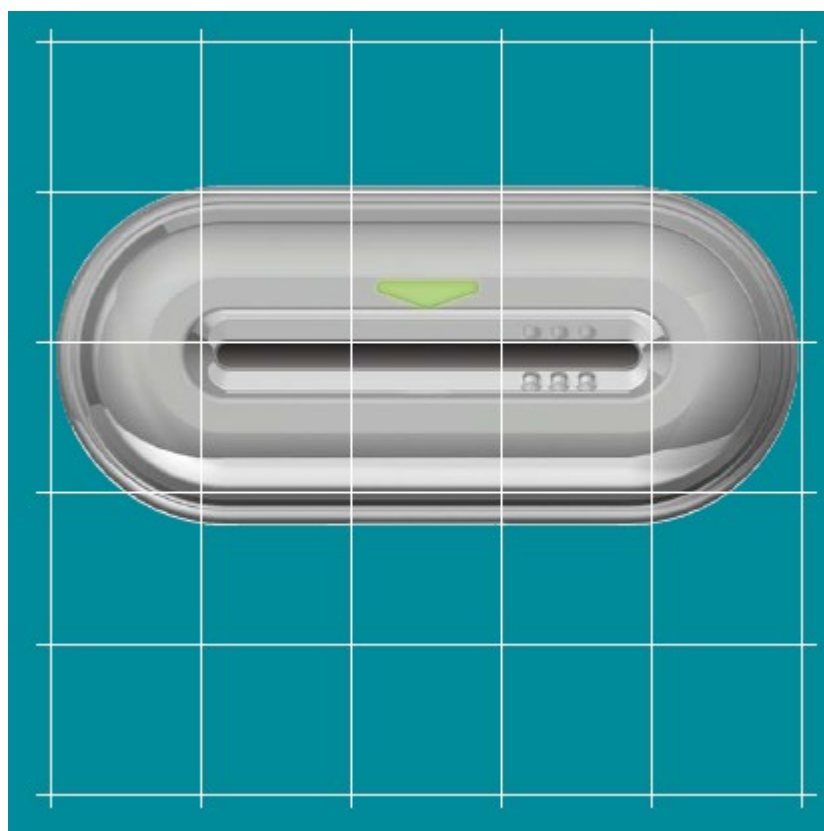


***ADVANCE* od Onity**

Špičkový bezpečnostní design a technologie



Onity
„novátorské myšlení“



Představujeme **ADVANCE** od společnosti Onity

ADVANCE od společnosti Onity™ představuje nové revoluční řešení zámku, které změní Váš pohled na hotelový bezpečnostní design a technologii.

ADVANCE kombinuje osvědčenou spolehlivost světově nejdůvěryhodnější značky ve výrobě elektronických přístupových systémů a nové estetické pojetí s cílem uspokojit požadavky na výtvarně náročná řešení elektronických přístupových systémů v hotelovém prostředí.

ADVANCE charakterizuje unikátní dvojdílný stavebnicový design s bohatým výběrem působivých variací, jimiž lze zámky Vašich hotelových pokojů přizpůsobit jakýmkoli estetickým požadavkům. Jediný pohled na ADVANCE změní Vaše měřítko na dveřní zámky jako takové.



Historie našich inovací

Společnost Onity (dříve pod názvem TESA Entry Systems) je již po více než 20 let považována za špičkového výrobce hotelových elektronických přístupových systémů v celosvětovém měřítku. Společnost Onity instalovala již přes 3,5 miliony dveřních zámků a s jejími produkty se můžeme setkat ve více než 200 hotelových řetězcích, ve více než 20 000 budovách po celém světě.

Tak jak se technologie v průběhu posledních několika desetiletí vyvíjela, společnost Onity se stala něčím více, než pouhým výrobcem dveřních zámků. Dnes poskytuje celou řadu dalších technologií používaných v oblasti služeb – od dveřních elektronických přístupových systémů přes sejfy v pokojích pro hosty až po komplexní řešení v oblasti řízení energetických zdrojů.

Pro splnění našeho cíle, kterým je poskytování stále dokonalejších služeb v globálním měřítku, s nezbytnou místní podporou, společnost Onity udržuje širokou prodejní a servisní síť ve více než 115 zemích světa a poskytuje tak nepřetržitou zákaznickou podporu ke všem svým produktům 365 dnů v roce, 7 dní v týdnu, v kteroukoli denní hodinu.

Zámky dle norem jakosti

Společnost Onity usiluje o udržování těch nejvyšších standardů z hlediska bezpečnosti a kvality svých produktů. Zámky typu ADVANCE proto splňují kritéria norem asociace výrobců Builders Hardware Manufacturers Association (BHMA), a zároveň vyhovují rovněž americkým národním normám stanoveným institutem American National Standard Institute (ANSI) (A156.25 1. stupeň) pro elektronická uzamykací zařízení.

Aby mohly být zámky certifikovány jako vyhovující těmto normám, je zapotřebí, aby prošly nejrůznějšími testy, včetně otestování jejich odolnosti proti vloupání, zkoušek provozních funkcí, otevíracích cyklů, stupně zabezpečení, odolnosti proti vysokému napětí, působení extrémních teplot, koroze, vlhkosti, prachu, působení soli, a celou řadou testů dalších elektronických funkcí.

BHMA
CERTIFIED

Měníme Váš pohled na design zabezpečení hotelů



U současné generace elektronických zámků existuje dle názoru mnoha hoteliérů a profesionálních designérů ještě mnoho prostoru pro další zdokonalení. Tyto zámkové designy mohou vést zákazníky k omylu a jejich krabicový design rovněž nepřispívá k vylepšení estetického dojmu z hotelového prostředí. Všechny tyto problémy řeší naše zámkové typy ADVANCE.

Výzkum a vývoj

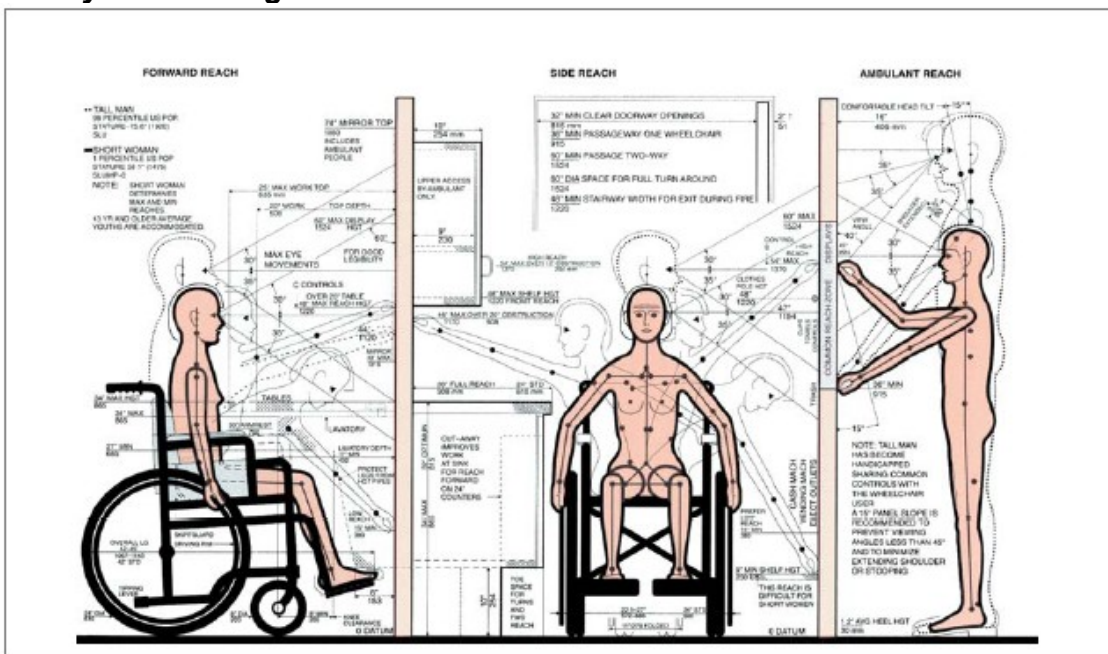
Originální myšlení

Společnost Onity byla prvním výrobcem zámků, který uvedl na trh elektronický přístupový systém založený na technologii magnetického proužku. V tomtéž inovativním duchu se zabýváme vývojem nejmodernějších dveřních zámků na světě pro novou generaci hotelů.

Společnost Onity vyvinula zámek typu ADVANCE na základě několikaletého důkladného výzkumu a vývoje, jenž zohledňoval podrobné vědecké údaje a zároveň zpětnou vazbu od širokého spektra hoteliérů, hotelových hostů a profesionálních designérů. Vývoj tohoto typu zámku byl založen na osvědčené spolehlivosti a uživatelské pohodlnosti nové generace elektronických přístupových systémů. Nicméně byl navržen tak, aby uspokojil požadavky a potřeby dnešních hoteliérů a jejich hostů zcela novým způsobem. Zámek typu ADVANCE společnosti Onity se výrazně odlišuje od pravouhelníkového vzhledu většiny dveřních zámků současných hotelů a představuje mnohem více než pouze zmodernizovaný design. Přináší zcela novou koncepci elektronického zámku, jež vyhovuje jak estetickým tak technologickým potřebám na současném globálním trhu hotelového průmyslu.



Lidský faktor a ergonomie



Tým společnosti Onity započal během vývoje zámku typu ADVANCE s podrobným vyhodnocením působení lidského faktoru v oblasti elektronických uzamykacích systémů – tento přístup je obecně označován jako ergonomický. Ergonomie nezohledňuje pouze „vzhled“, naopak, zabývá se fyzickými a psychologickými interakcemi mezi uživatelem a produktem, jeho intuitivním použitím a celkovým pohodlím osoby, jež tento produkt používá.

S tímto vědomím je pro společnost Onity nyní potěšením, že může uvést na trh ten nejlepší možný produkt, vytvářející zcela nová měřítka pro elektronické hotelové přístupové systémy z celosvětového hlediska, zámek kombinující nový estetický a ergonomický design s aktualizovatelnou duální technologií a moderními obslužnými prvky.

Uživatelské preference konfigurací čtečky karet

Jelikož v dnešní době existuje celá řada způsobů, jak vložit odemykací kartu do elektronického zámku, zabývala se společnost Onity, za účelem maximalizace komfortu pro uživatele, především výběrem uživatelsky nejpříjemnějších a intuitivních metod. Výsledky naší studie ukázaly, že jsou dnes uživateli jednoznačně preferovány



dva způsoby vložení přístupových karet: vložení karty směrem dolů a vložení horizontální. Lze zvolit kterýkoli z těchto dvou způsobů, nicméně vložení horizontální představuje dodatečnou výhodu: Umožňuje zvolit maximálně úsporný design, jenž v současné době profesionální designéři nejčastěji požadují.

Koncepce drážky a šipky umožňuje prakticky intuitivní vložení odemykací karty

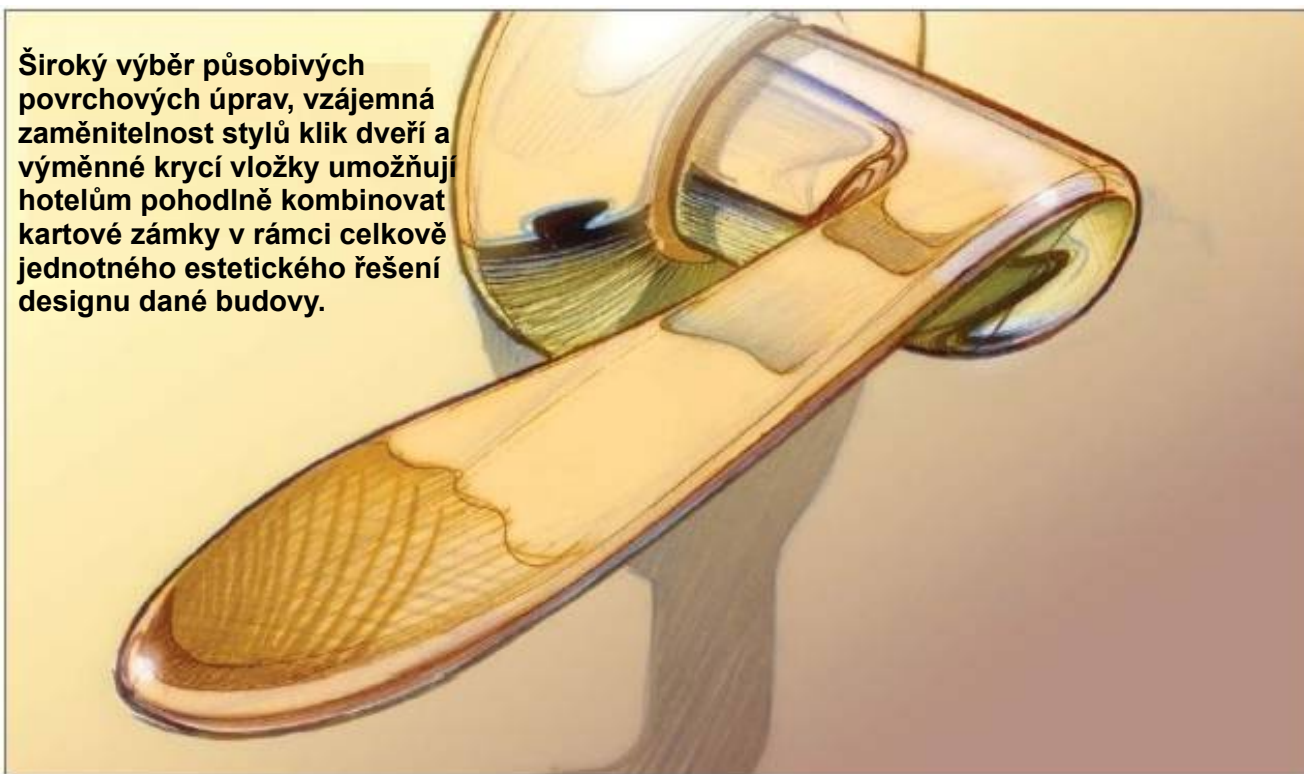
Při vývoji systému ADVANCE společnost Onity zkoumala nejrůznější alternativy čtení karet, které by zvýšily míru pravděpodobnosti správného vložení odemykací karty hned napoprvé. Výsledek představuje koncepce drážky a šipky umožňující prakticky intuitivní vložení odemykací karty.

Společnost Onity vyvinula, otestovala a nechala si patentovat takovou koncepci drážky a šipky, jež výrazným způsobem (o 22,2%) zvyšuje pravděpodobnost správného vložení odemykací karty. Patentové číslo: US 0484,883 S.



Konfigurace

Široký výběr působivých povrchových úprav, vzájemná zaměnitelnost stylů klik dveří a výměnné krycí vložky umožňují hotelům pohodlně kombinovat kartové zámky v rámci celkově jednotného estetického řešení designu dané budovy.



Povrchové úpravy:

Eleganci Vašeho zámku HT ADVANCE můžete zvýraznit kteroukoli z těchto oděruvzdorných povrchových úprav.



POZNÁMKA: Dostupnost jednotlivých povrchových úprav a doplňků se liší podle regionu. Detailní informace si prosím vyžádejte u vašeho obchodního zástupce společnosti Onity.

Kličky:

Vyberte si dokonalou kliku reflektující styl řešení designu Vaší budovy.



Krycí plechy:

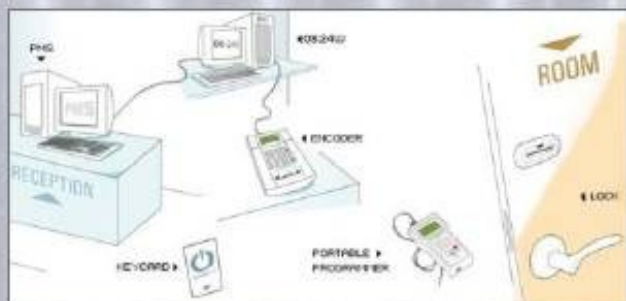
Společnost Onity nabízí celou řadu atraktivních krycích plechů, které jsou ideálním řešením pro renovační projekty.

Designy jednotlivých krycích plechů lze upravit podle potřeb každého zákazníka.



Recepční systémy

Společnost Onity kombinuje nejspolehlivější technologii a více než dvacetileté zkušenosti z oblasti hotelového průmyslu, díky nimž může nabídnout ty nejmodernější elektronické hotelové přístupové systémy nacházející se na současném trhu.



Operační systémy: Pro zámek ADVANCE lze použít kterýkoli následující systém.

HT 22i

Pro odemykácí karty s magnetickým proužkem.

- ideální pro malé a střední hotely
- veškeré vlastnosti a funkce, které očekáváte od elektronického uzamykacího systému, aniž byste potřebovali osobní počítač
- možnost rozhraní PMS

HT 24w

Pro odemykácí karty s magnetickým proužkem. Zde můžete očekávat více.

- systém zcela řízený osobní počítačem určený pro jakoukoli velikost hotelu
- prakticky neomezený počet recepčních míst pro vydávání karet
- možnost rozhraní PMS i POS

HT 28 Smart & Revalidator

Zámky podvojně technologie akceptující jak karty s magnetickým proužkem tak karty typu SMART. Veškeré výhody systému HT 24w plus řízení prakticky „on-line“.

- zvýšení celkové bezpečnosti a vylepšení prvků ovládaných personálem i vedoucím hotelu
- „chytré“ odemykácí karty typu SMART lze personálem používat i tehdy, používají-li hosté levnější karty s magnetickým proužkem
- odemykácí karty typu SMART umožňují mnohočetné aplikace

Závěrný mechanismus: Společnost Onity nabízí celou řadu systémů závěrných mechanismů odpovídajících potřebám kterékoli budovy.



ANSI

- certifikováno BHMA: odpovídá normám ANSI A156.25 1. stupeň
- schváleno UL (*Underwriters Laboratories*)
- testováno 1 000 000 cyklů
- elegantní trojdílná západka
- západka s bezpečnostní funkcí ANTI-THRUST
- dlouhá bezpečnostní závěra
- orientace: levoruká i pravoruká
- čelní vložka o šířce 25,4 či 32 mm
- automatická západka typu „autodeadbolt“ (volitelné vybavení)
- backset o rozměru 70 mm
- funkce ANTIPANIC

ANSI s funkcí *Auto Deadbolt*

- schváleno UL (*Underwriters Laboratories*)
- testováno 1 000 000 cyklů
- elegantní trojdílná západka
- západka s bezpečnostní funkcí ANTI-THRUST
- dlouhá bezpečnostní závěra
- orientace: levoruká i pravoruká
- čelní vložka o šířce 25,4 či 32 mm
- automatická západka typu „autodeadbolt“
- backset o rozměru 70 mm
- funkce ANTIPANIC

EURO s automatickou západkou (*Auto Latch*)

- vyhovuje evropským normám prEN12209 (stupeň 2) a normám UNE 97-320-88 (stupeň B. maximální)
- testy povrchových úprav: proti oděru, korozi, vlhkosti, poškrábání a ultrafialovému záření
- automatická západka (západka s vytažením až do 16,5 mm a zablokováním)
- západka s bezpečnostní funkcí ANTI-THRUST
- čelní vložka čtvercového či kulatého tvaru o šířce 20 či 23 mm
- backset o rozměrech 50, 60 či 70 mm
- závěra o vysoké bezpečnosti
- neorientováno
- funkce ANTIPANIC

DIN s funkcí *Auto Deadbolt*

- přizpůsobeno normám DIN 18250 3. třída, protipožární odolnost
- testy povrchových úprav: proti oděru, vlhkosti, poškrábání a ultrafialovému záření
- automatická západka typu „autodeadbolt“
- elektronický spínač zajišťující soukromí
- čelní vložka kulatého tvaru, vložka kulatého či čtvercového tvaru
- backset o rozměrech 65 či 80 mm
- čelní vložka o šířce 20 či 24 mm
- funkce ANTIPANIC

ONITY

**protipožární a zabezpečovací technika,
společnost United Technologies (UTC)**